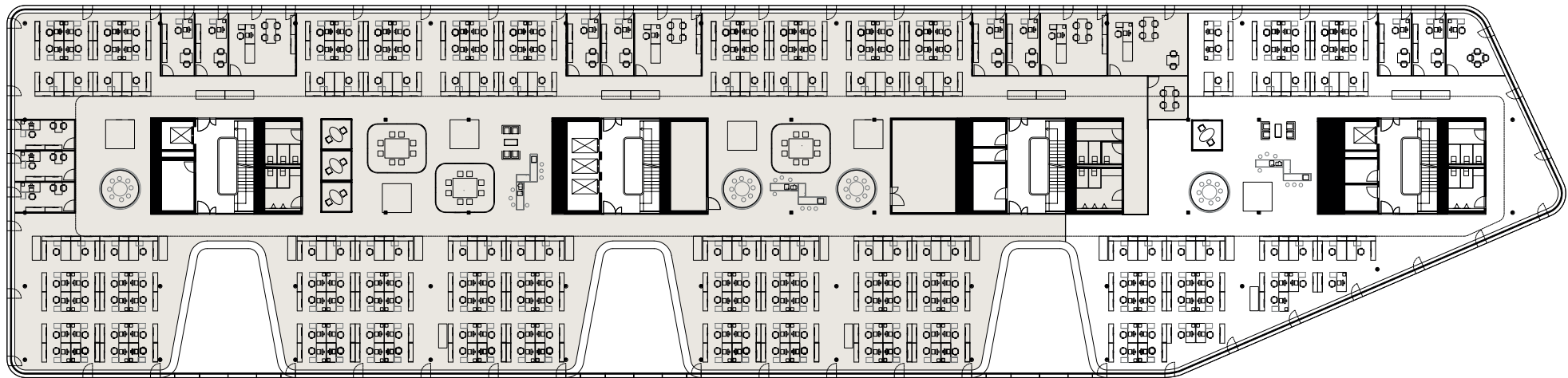


Bürogebäude, Worbstrasse 187, 3073 Gümligen

Verfügbare Fläche

2. Obergeschoss

Bürofläche: 2280 m²



A4 / M = 1:500

0 3 15 30m
|

Dieser Vermietungsplan hat ausschliesslich informellen Charakter. Der Interessent bzw. Mieter kann aus dem Vermietungsplan daher keinerlei Ansprüche ableiten. Für Mietflächen, Masse, Grundrisse, Einbauelemente, Türanschlüsse usw. gelten ausschliesslich die in der Hauptmietvertragsurkunde gemachten Angaben.